

# Les SVT en classe de Seconde

## Sciences de la Vie et de la Terre

- 1h30 par semaine
- en demi-groupe de TP



La Terre dans  
l'Univers,  
la vie  
et l'évolution  
du vivant

- L'organisation du vivant
- L'information génétique
- La biodiversité et son évolution

Enjeux  
planétaires  
contemporains

- La dynamique des paysages
- Les agrosystèmes

Le corps  
humain  
et la santé

- La procréation
- Les microorganismes et la santé

# Les SVT en classe de **Première**

- Pas de SVT dans le tronc commun
  - Les SVT font partie des **enseignements de spécialité**
- **4 heures de SVT par semaine dont 1h30 en demi-groupe de TP**

# Les SVT en classe de **Terminale**

- Pas de SVT dans le tronc commun
  - Les SVT font partie des
    - **enseignements de spécialité**
- **6 heures de SVT** par semaine dont **2 heures en demi-groupe** de TP

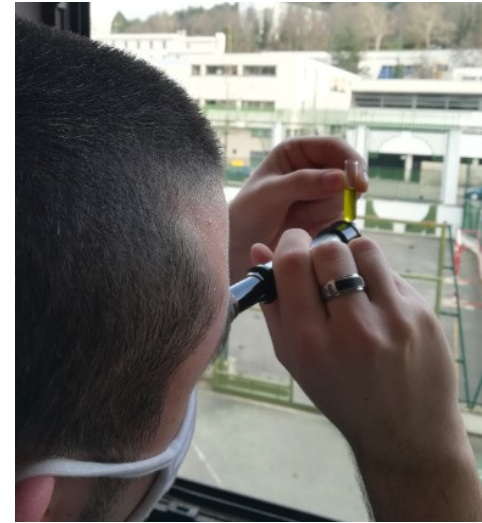
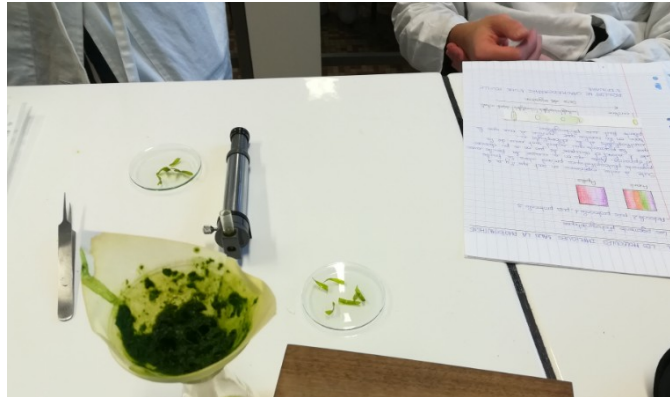
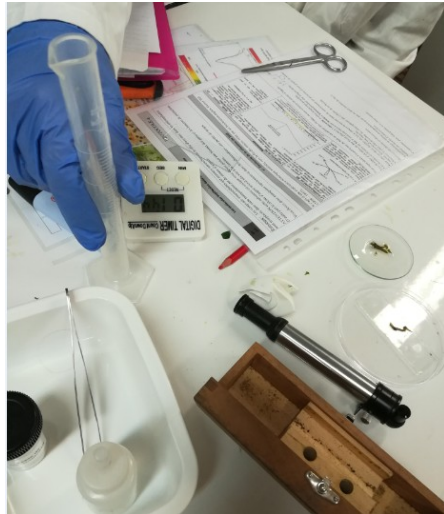
# Le baccalauréat en SVT

## Epreuve de spécialité et Grand Oral

- Epreuve écrite de spécialité : notée sur 15
- ECE : Evaluation des Capacités Expérimentales : notée sur 5
  - En mars , coefficient 16
- Grand oral : questions portant sur des thèmes de SVT pour les élèves qui suivent la spécialité SVT
  - En juin, coefficient 10

# La spécialité SVT permet :

- de mettre en oeuvre différents types d'**expérimentations** (ExAO, protocoles divers et variés, manipulations, observations microscopiques...), de suivre une **démarche scientifique** de manière approfondie et complète.



# La spécialité SVT permet :

- de développer l'**esprit critique** en abordant des **grands problèmes d'actualité** (réchauffement climatique, diabète,...)
- de développer le **raisonnement scientifique** (exploitations de documents divers et variés), la **rigueur**, la **logique**, la **réflexion...**





# Les SVT sont faites pour vous si :

- vous aimez découvrir ce qui se passe à l'intérieur d'un être vivant
- vous désirez comprendre comment fonctionne un écosystème ou
- si vous souhaitez découvrir ce qui fait "vivre" la planète Terre.

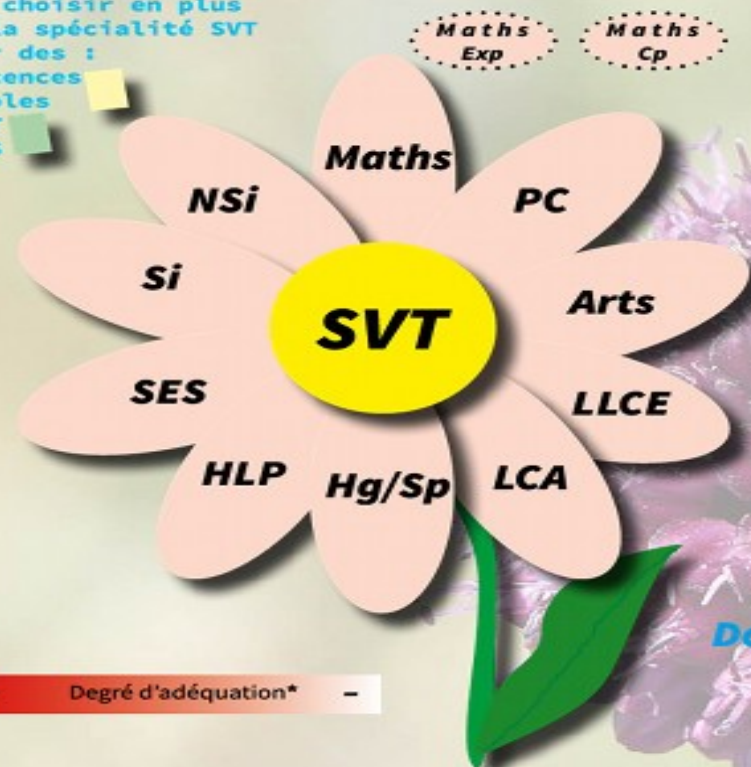




# Sciences de la vie et de la Terre pour faire quoi ?

\* Document mis à jour et établi à partir des attendus des différentes filières publiés au BO.

Que choisir en plus de la spécialité SVT pour des :  
-Licences  
-Ecoles  
-DUT  
-BTS



**PC** : Physique Chimie

**NSi** : Numérique et sciences informatiques

**Si** : Sciences de l'ingénieur

**SES** : Sciences économiques et sociales

**HLP** : Humanités, littérature et philosophie

**Hg/Sp** : Histoire géographique, géopolitique et sciences politiques

**LCA** : Langues et cultures de l'antiquité

**LLCE** : Langues et littératures étrangères

**Enseignements facultatifs :**

- **Maths cp** : Mathématiques complémentaires (si spécialité maths non choisie en terminale)
- **Maths Exp** : Mathématiques expertes (si spécialité maths conservée en terminale)

TERMINALES 2019/2020 **onisep** MINISTÈRE DE L'ÉDUCATION NATIONALE

**parcoursup**  
Entrée dans l'enseignement supérieur

**HORIZONS 2021**  
CHOISIR SES ENSEIGNEMENTS DE SPÉCIALITÉ EN SECONDE

**5**

Pour retourner au début

## Domaine de la santé et du social



## Domaine du sport



## Domaine de l'alimentation et de l'environnement



## Domaine de la recherche, de l'ingénierie et du professorat en biologie et géologie



+ Degré d'adéquation\* -

## Pour vous informer

► Questionnez vos professeurs de SVT

► Lien ONISEP généraliste :

<http://www.horizons2021.fr/>

► Lien APBG plus centré sur les SVT :

[http://ent-apbg.org/orientation\\_docs/](http://ent-apbg.org/orientation_docs/)

